

武威市气象信息专报

〔2023〕第 63 期

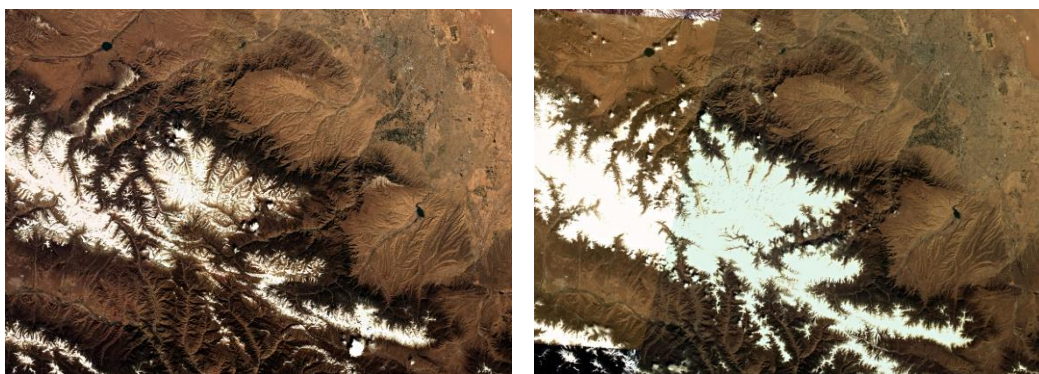
武威卫星遥感与生态气象中心

2023 年 5 月 4 日

四月水环境遥感监测报告

一、祁连山武威段积雪覆盖面积

据 2023 年 4 月 26 日高分一号卫星遥感资料分析，祁连山武威段积雪覆盖面积为 870.20 平方公里，较上月(1192.54 平方公里)减少 27.0%，比去年同期(1277.87 平方公里)偏少 31.9%，较历年同期(1483.92 平方公里)偏少 41.4% (图 1)。



2023 年 4 月 26 日

2022 年 4 月 22 日

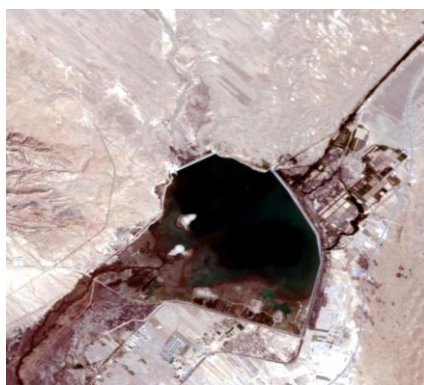
图 1 祁连山武威段积雪遥感监测

二、水体监测

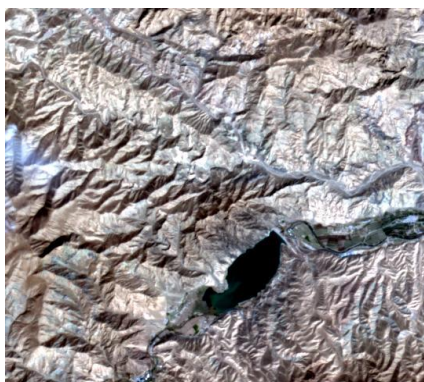
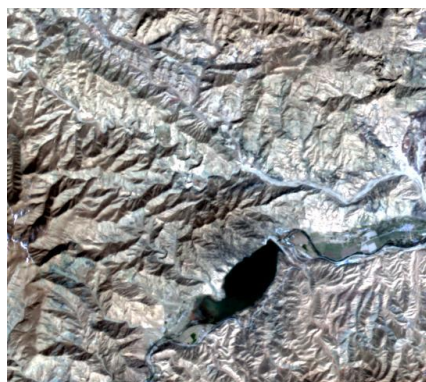
据 2023 年 4 月 26 日高分一号卫星遥感资料分析，全市 7 个主要水库水域面积如表 1。

表 1 2023 年 4 月武威市主要水库水域面积变化情况

水库名称	当月面积 (km ²)	上月面积 (km ²)	与上月比 (%)	去年同期 面积 (km ²)	与去年同期比 (%)
红崖山	20.48	22.29	-8.1	17.72	15.6
西营	1.18	0.96	22.9	1.12	5.4
南营	0.58	0.57	1.8	0.35	65.7
黄羊	3.24	3.24	0.0	2.71	19.6
大靖峡	0.38	0.46	-17.4	0.31	22.6
十八里堡	0.56	0.51	9.8	0.11	409.1
曹家湖	0.44	0.82	-46.3	0.35	25.7



红崖山



西营

2023 年 4 月 26 日

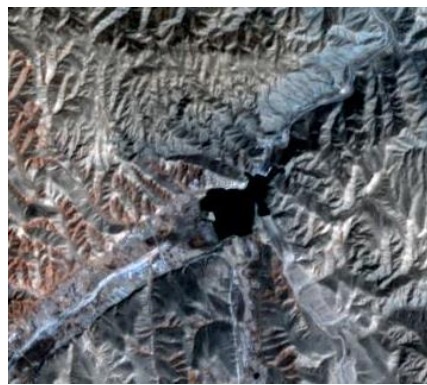
2022 年 4 月 22 日



南营



黄羊



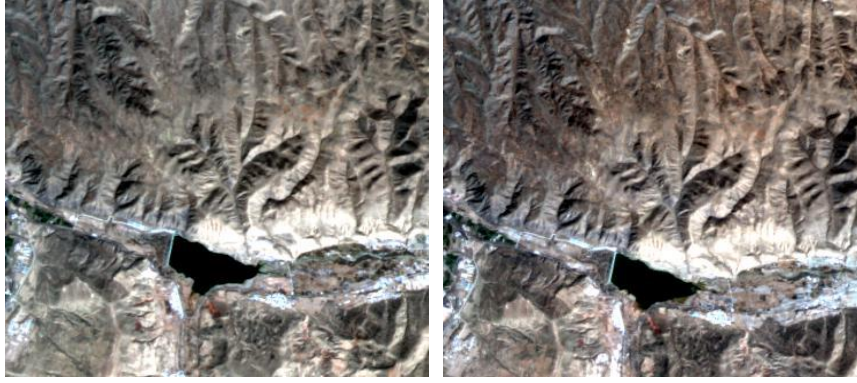
大靖峡



十八里堡

2023年4月26日

2022年4月22日



曹家湖

2023年4月26日

2022年4月22日

图2 武威市主要水库水域遥感监测

报送：市委办、市政府办...

抄送：区委办、区政府办...
